



Günther Höhne

Inh. Josef Grass Nachf. GmbH

Senioren-Umzug



Wir bieten Lösungen

Tel.: 0800 - 1141111 (gebührenfrei)



Der Senioren-Umzug

Sie haben lange Jahre in einem Haus oder in einer großen Wohnung gewohnt. Viele Dinge haben sich angesammelt und jeder Gegenstand ist voll von Erinnerungen. Jetzt machen Sie den Schritt für einen unbeschwerten Lebensabend. Zu diesem Schritt gehört auch der **individuelle Umzug**. Hier stellt sich sicherlich die Frage wer hilft mir bei meinem Umzug.

Die **Deutsche Möbelspedition Höhne-Grass GmbH** hat schon lange Jahre den Begriff des **Senioren Umzuges** gewählt um spezielle, dem Alter der umziehenden Personen angeglichene, Leistungen darzustellen.

Diese Informationsbroschüre soll Ihnen eine Hilfe geben, wie Sie vorgehen können. Selbstverständlich wird Ihnen unser Kundenberater für persönliche Fragen mit Rat und Tat zur Seite stehen. Nehmen Sie sich Zeit, alle Alternativen zu prüfen.

Wir beraten Sie gerne, und nehmen uns **Zeit für Sie!**

Wir würden uns freuen, Sie im Kreise unserer zufriedenen Kunden begrüßen zu dürfen.



Wir bieten Lösungen



Die Umzugsplanung

Nachdem Sie die Wohnung ausgewählt und alle hierfür erforderlichen Formalitäten vorbereitet haben geht es an die eigentliche Umzugsplanung.

Sie vereinbaren mit unserer Frau Rau telefonisch (06131 / 95988-0) einen **Termin für den Umzugsberater**. Für den Bereich Senioren-Umzüge ist unser Mitarbeiter Herr Ralf Feller zuständig.

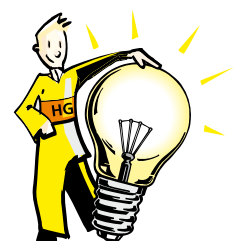
Pünktlich zur vereinbarten Zeit wird unser Mitarbeiter bei Ihnen in der alten Wohnung eintreffen. Nach einem einführenden Gespräch wird er dann die Wohnung besichtigen und mit Ihnen zusammen die für die neue Wohnung erforderlichen und zu transportierenden Gegenstände festlegen.

Gleichzeitig wird er Sie persönlich noch einmal über alle unsere Leistungen informieren. Nachdem Sie auch den voraussichtlichen Umzugstermin festgelegt haben, werden wir Ihnen dann ein schriftliches Angebot ausarbeiten.

Bei einem zweiten Besuch werden die Leistungen und die genaue Terminplanung festgelegt.

Dies sind, um nur einige aufzuzeigen:

- **Verpacken in die Kartons**
- **Ausführung des kompletten Umzuges**
- **Durchführung der Montagearbeiten an den Möbeln und Lampen**
- **Auspacken und wohnfertig aufstellen**
- **Anbringen Ihrer Bilder / Gemälde**
- **Besorgung der Umzugsformalitäten**
- **Entsorgung nicht mehr benötigter Gegenstände**
- **Wohnungsendreinigung**



Wir bieten Lösungen

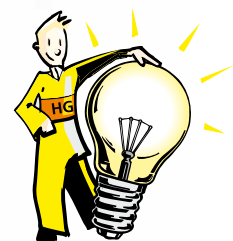


Die Umzugsvorbereitung

Nachdem alle Schritte bei der Umzugsplanung festgelegt wurden, kann nach folgendem Schema vorgegangen werden:

1. **Einpacken** in die von uns bereitgestellten Kartons oder Bilder-, Porzellan- und Glassafes. Falls Sie selbst verpacken wollen, werden Ihnen die Packmittel nach Absprache rechtzeitig angeliefert. Insbesondere für wertvolle Porzellane, Silber oder Plastiken verwenden wir unsere speziellen stabilen und verschließbaren Safes. Als Verpackungsmaterial bieten wir Teller- und Gläserpapier, sowie Vlieswatte bzw. Seidenpapier.

2. **Demontage der Möbel**, diese kann ebenfalls schon vorher erfolgen oder wird am Umzugstage ausgeführt.
3. **Erledigung der Behördengänge.** Unser Herr Daub wird nach Absprache folgende Ummelded formalitäten vorbereiten: Polizeiliche Ab-, An- oder Ummeldung, Postnachsendeantrag, Adressenmitteilung an Bank, Versicherungen, Rentenamt, Strom, Gas/Wasser, Tageszeitung, Kfz-Zulassungsstelle
4. **Wohnungsendreinigung.** Nach dem Auszug kann von uns die komplette Endreinigung der alten Wohnung vorgenommen werden.



Wir bieten Lösungen



Die Umzugsausführung

Die Firma **Höhne-Grass GmbH besteht seit 1898** in Mainz. Seit mehr als 100 Jahren sind wir der Familientradition verpflichtet aber auch dem Neuen offen.



Unser Unternehmen ist **TÜV-Zertifiziert** und unterliegt der permanenten Qualitäts-Sicherungs-Kontrolle.

Fast 100 kaufmännische und technische Mitarbeiter mit mehr als 30 Fahrzeugen stehen an 4 Betriebsstätten im Rhein-Main Gebiet im Dienste des Kunden.

Modernste Ausrüstungen und **geschultes, festangestelltes Fachpersonal** garantieren ein sauberes und zügiges Arbeiten.

Am Umzugstag, in der Regel zwischen 7 und 8 Uhr, wird unser Personal an der alten Wohnung eintreffen. Unter der Führung eines qualifizierten, erfahrenen Packmeisters werden die Möbel soweit erforderlich demontiert, verladen und entsprechend in

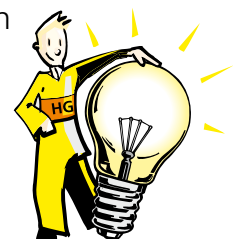
der neuen Wohnung ausgeliefert und nach Einrichtungsplan aufgestellt.

Der Umzugsberater wird mindestens einmal am Umzugstage vorbeikommen, um sich nach dem Sachstand zu erkundigen.

Falls Sie es mit uns vereinbart haben, werden wir die nicht mehr benötigten **Gegenstände entsorgen**. Sollten **wertvolle Möbel** zunächst nicht mehr benötigt werden, können diese in unserem speziellen **SB-Lagerhaus®** deponiert werden.

Möbel, die Sie nicht mitnehmen können und diese an Verwandte oder Bekannte verschenkt oder verkauft haben, können wir als Beiladung bundesweit kostengünstig befördern.

Außerdem ist es möglich für Ihren persönlichen Weg zur neuen Wohnung unseren **Fahrdienst** in Anspruch zu nehmen.



Wir bieten Lösungen



Unsere Leistungen im Überblick

- Umzugs- und Wohnraumplanung
- Ausführung aller Montagearbeiten auf Wunsch mit Fachschreiner
- Erledigung aller Behördenangelegenheiten
- Möbellagerung in unserem SB-Lagerhaus®
- Fahrdienst zur neuen Wohnung
- Anbringen von Lampen, Gardinen und Gemälden
- Reinigungsdienste
- Verpackung für Kunst, Antiquitäten und Gemälde
- Ein- und Auspacken von Porzellan, Wäsche, Bücher, Kleidung
- Umzug – stadtnah und weltweit



Günther Höhne

Inh. Josef Grass Nachf. GmbH

Johannes-Kepler-Str. 16 · 55129 Mainz-Hechtsheim

Tel. 06131/95988-0 · Fax 06131/95988-20



www.hoehne-umzug.de